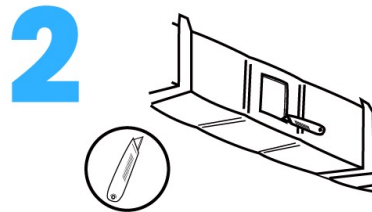
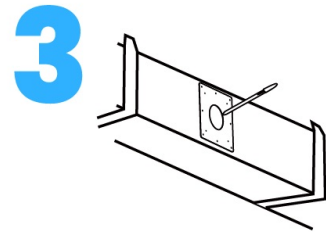


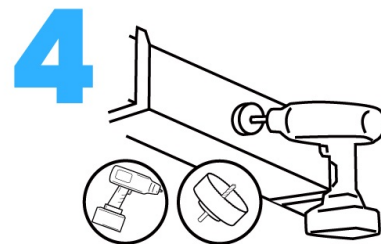
1. Localizar el área adecuada del conducto para la instalación.



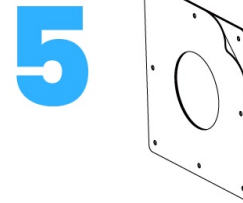
2. Cortar el aislamiento para exponer el conducto de metal



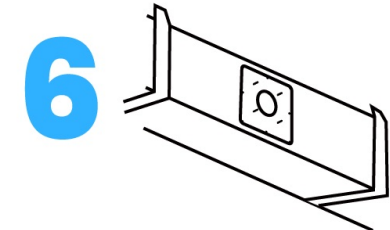
3. Marcar la ubicación para la apertura de 3.5" usando cualquiera de los dos placas de montaje o plantilla incluida.



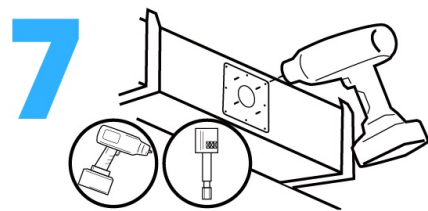
4. Cortar el agujero en el conducto con una sierra para agujeros de 3.5".



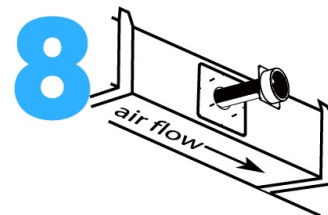
5. Retirar el respaldo de la junta adhesiva de la placa de enrutamiento.



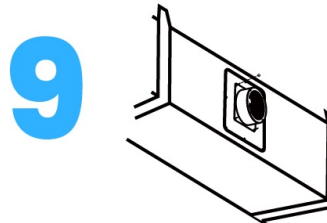
6. Centrar las aberturas y presionar la placa de montaje sobre el conducto. La junta adhesiva sostendrá el montaje placa en su lugar.



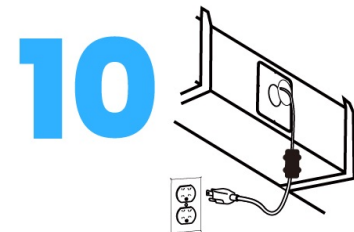
7. Asegurar la placa de montaje con (8)



8. Insertar la unidad en la abertura. Asegúrase de que el aire pasa a través de la matriz del panel PCO Cell.



9. Asegurar la unidad a la placa de montaje con (4 #8-32 nuts.



10. Enchufar la unidad a la corriente eléctrica de alimentación.